

Půdorys základů

M 1:50

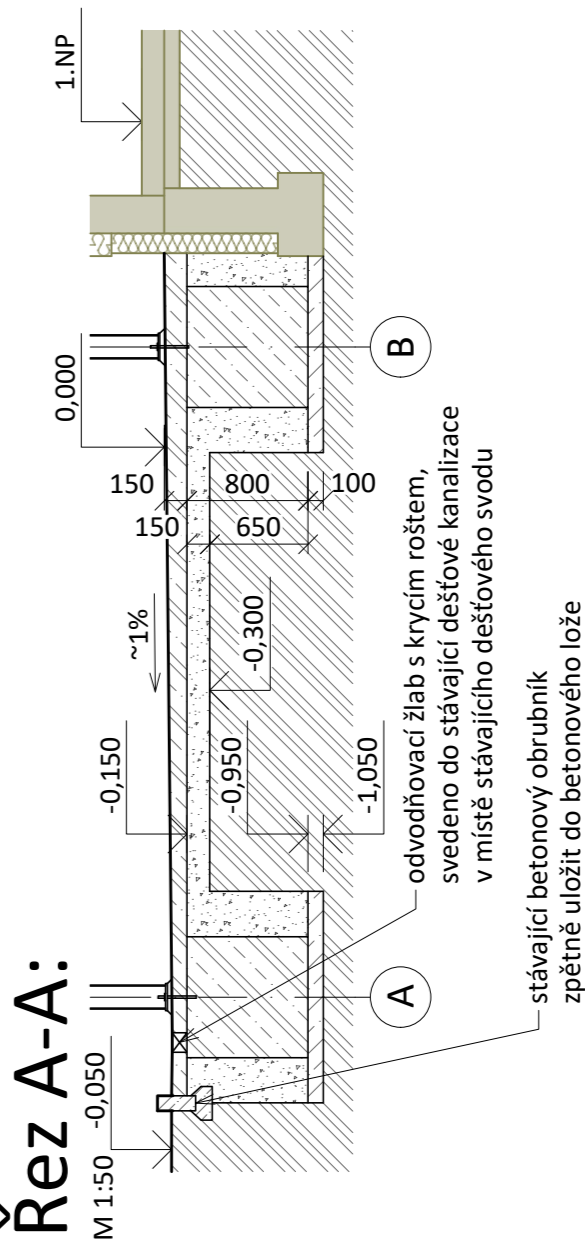
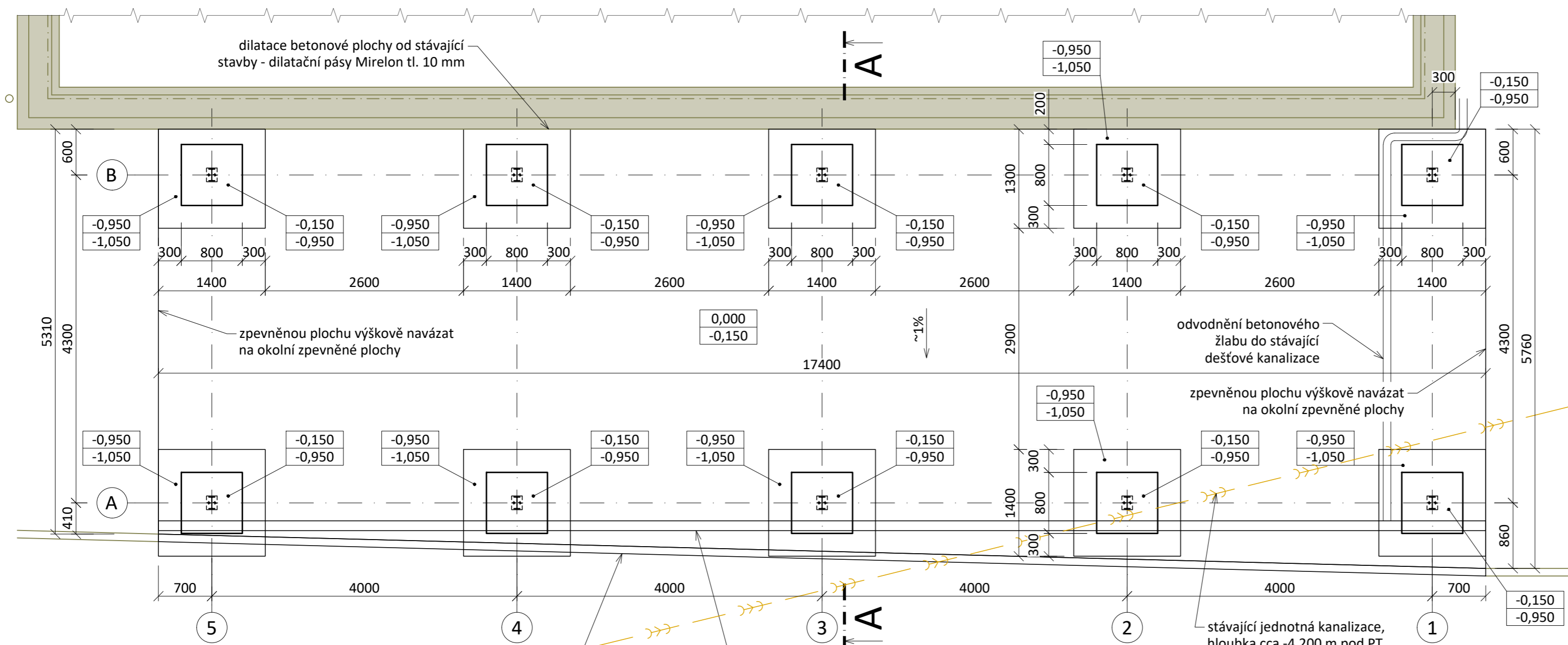
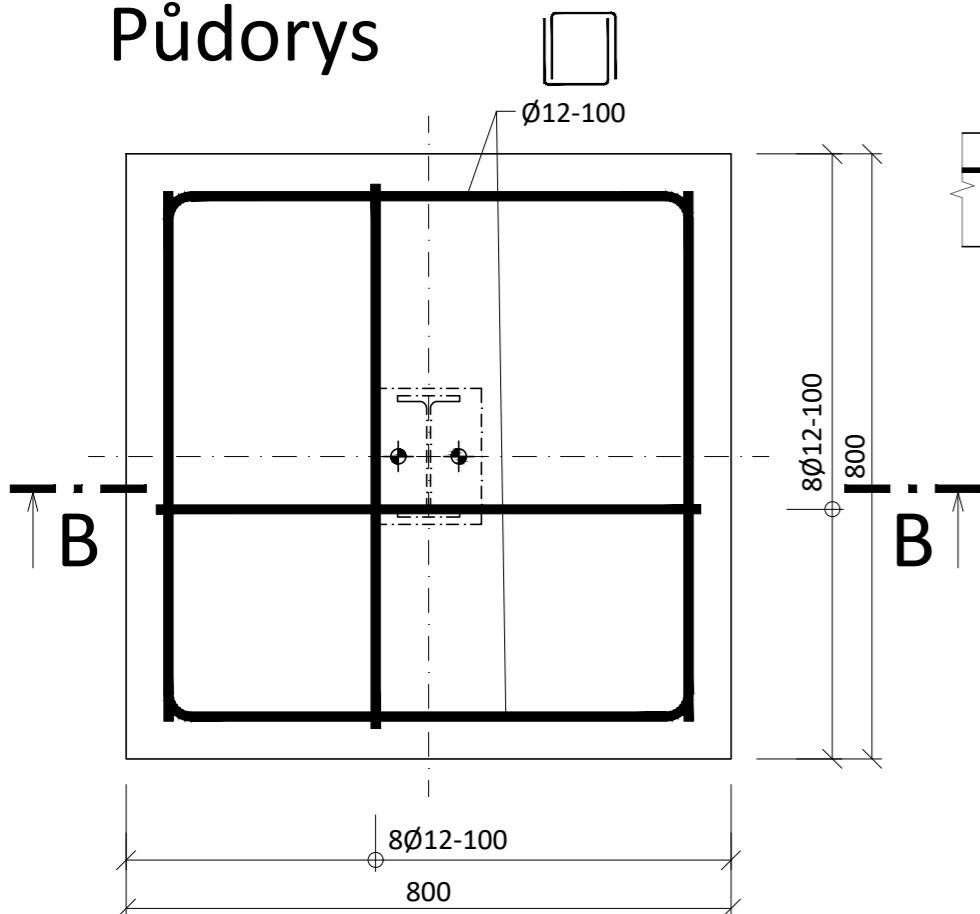


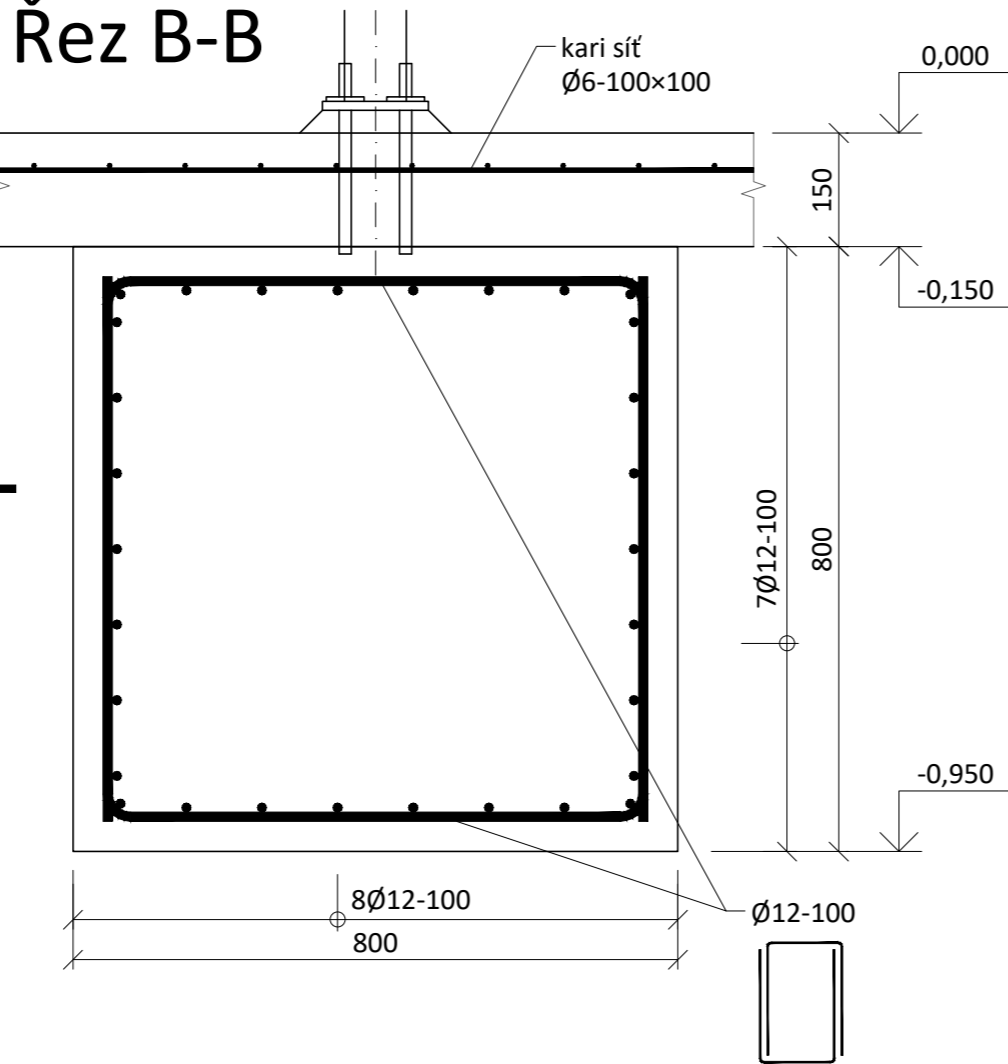
Schéma výztuže

M 1:10

Půdorys



Řez B-B



Legenda materiálu:

- Stávající konstrukce
- Železobeton C 25/30 - XC2, XF1
- Prostý beton C 16/20 - X0
- Štěrkodrt frakce 0-32 mm
- Stávající zemina
- Stávající jednotná kanalizace

Výpis vrtání pro kotvy OK:

- průměr vrtání: 18 mm
- hloubka vrtání: 170 mm
- hloubka vlepení: 160 mm
- počet: 20 ks
- kotevní hmota: Hilti HIT-HY 200-A

Navrženo dle ČSN EN 1992-1-1 (73 1201),
ČSN EN ISO 3766, ČSN EN 206 + A2
Provádět dle ČSN EN 13 670

Beton: C 25/30 - XC2, XF1 - 8/16 - S3
Ocel: B500B
Krytí: 40 mm
Vyztužení: základová patka: 175 kg/m³
zpevněná plocha: 35 kg/m³

Poznámka:

- Stávající stav byl zkreslen dle podkladů zjištěných při skutečném zaměření stavby a archivní dokumentace poskytnuté investorem.
- Stávající zpevněnou plochu bourat v celé ploše přístřešku včetně podkladních vrstev. Zemní plář se před položením roznášecího polštáře řádně přehutnit.
- Pod zpevněnou betonovou plochou je roznášecí polštář ze štěrkodrti fr. 0-32 mm s optimální křivkou zrnitosti s dodržení poměru hutnění $E_{def,2}/E_{def,1} \leq 2,5$.
- Nová zpevněná betonová plocha bude povrchově upravena kartáčováním.
- Zpevněnou plochu výškově navázat na okolní zpevněné plochy.
- Betonová zpevněná plocha bude spádovaná do betonového žlabu s mřížkou, který bude napojen na stávající dešťovou kanalizaci v místě stávajícího dešťového svodu.
- Uzemnění přístřešku viz část elektro.
- Před zahájením realizace bude dodavatelem stavby zajištěno vypracování podrobných výkresů výztuže.

0,000 = 217,950 (stáv. bet. plocha)

<div><div><div>BKB</div><div>metal</div><div>ODPORNÁ FUTURE</div></div></div> <div>BKB Metal, a.s. Hlubinská 917/20, Moravská Ostrava 702 00 Ostrava, Česká republika www.bkbmetal.cz</div>		<div>VYPRACOVAL/DRAWN BY KONTROLOVAL/CHECKED BY VEDOUČÍ PROJ./PROJECT MANAGER</div> <div>Ing. Jakub Jirčík Ing. Jakub Čech Ing. Jakub Čech</div>	
TENTO DOKUMENT JE DUŠEVNÍM VLASTNICTVÍM SPOLEČNOSTI BKB METAL, a.s. A BEZ JEJÍHO PÍSEMNÉHO SOUHLASU NESMÍ BÝT POSKYTNUT TŘETÍM OSOBÁM. / THIS DOCUMENT IS THE INTELLECTUAL PROPERTY OF BKB METAL, a.s. AND WITHOUT ITS WRITTEN PERMISSION MAY NOT BE PROVIDED TO THIRD PARTIES.			
INVESTOR		Dopravní podnik Ostrava a.s.	
PROJEKT/PROJECT		Areál autobusy Hranečník - Kolárna	<div>DATUM/DATE12/2022</div> <div>STUPEŇ/PHASEDPS</div> <div>MĚŘÍTKO/SCALE1:50, 1:10</div>
ČÁST/PART		D.1.2 Stavebně konstukční řešení Betonové konstrukce	<div>JEDNOTKY/UNITSm</div> <div>FORMÁT/FORMATA2</div> <div>POČET A4/NO. OF A44</div> <div>ZAKÁZKA/CONTRACT22-5127</div>
NÁZEV/TITLE		Výkres tvaru a výztuže základů a zpevněné plochy	<div>ARCHIVNÍ ČÍSLO/ARCHIVE NUMBERREV.</div> <div>BKB-2-11961</div>